



ΑΞΕΣΟΥΑΡ ΓΙΑ ΣΥΡΟΜΕΝΕΣ ΘΥΡΕΣ

ΠΡΟΦΙΛ ΑΛΟΥΜΙΝΙΟΥ



AKRODEKTES KAI AXESOUAR ΓIA KOYΦΩΜATA
Χωρίς προφίλ για τζάμι 10/12 mm



TWENTY
Λεπτό προφίλ πάχους 20mm υψηλής αισθητικής



SMALL
Ιδανικό για κάθε χρήση πάχους 25mm



MAGNUM
Ενισχυμένο προφίλ πάχους 40mm

ARIETE



Το σύστημα πανικού **Ariete** πληρεί όλες τις προδιαγραφές ασφαλείας σε περιπτώσεις όπου έχουμε εξόδους διαφυγής λόγω φωτιάς ή άλλων γεγονότων. Το σύστημα διατίθεται σε μερικό άνοιγμα ή πλήρες άνοιγμα (μόνο στις συρόμενες)

RD100 DUALCORE

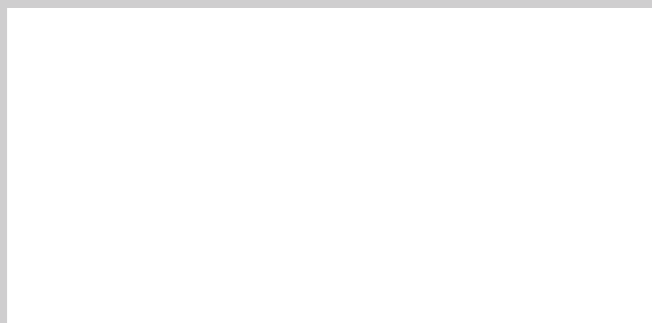
Μονάδα σχεδιασμένη για οδούς διαφυγής και εξόδους ασφαλείας. Περιλαμβάνει εξαρτήματα ειδικά μελετημένα να λειτουργούν με αισθητήρες σε συνάρτηση με EN 13849-1 performance level "d" Cat.2, προκειμένου οι εγκαταστάσεις να γίνονται βάση της νόρμας EN16005.



Όλες οι πληροφορίες που δημοσιεύονται σε αυτό το κείμενο μπορούν να αλλάξουν χωρίς προειδοποίηση και δεν δεσμεύουν με κανένα τρόπο. Ο παραγωγός διατηρεί το δικαίωμα να τροποποιήσει, συμπληρώσει ή να διαγράψει ολόκληρο το κείμενο ή τμήματα αυτών χωρίς προειδοποίηση. Το προϊόν μπορεί να υπόκειται σε αλλαγές και βελτιώσεις.



ΜΗΧΑΝΙΣΜΟΣ ΓΙΑ ΣΥΡΟΜΕΝΕΣ ΘΥΡΕΣ



Εταιρεία με σύστημα διαχείρισης πιστοποιημένο κατά ISO 9001:2008

Strada Gabannone, 8/10 • 15030 Terruggia (AL) ITALY
Phone: +39 0142 403 223 • Fax: +39 0142 403 256
info@sesamo.eu • www.sesamo.eu



INGRESSI AUTOMATICI
ΑΥΤΟΜΑΤΕΣ ΘΥΡΕΣ

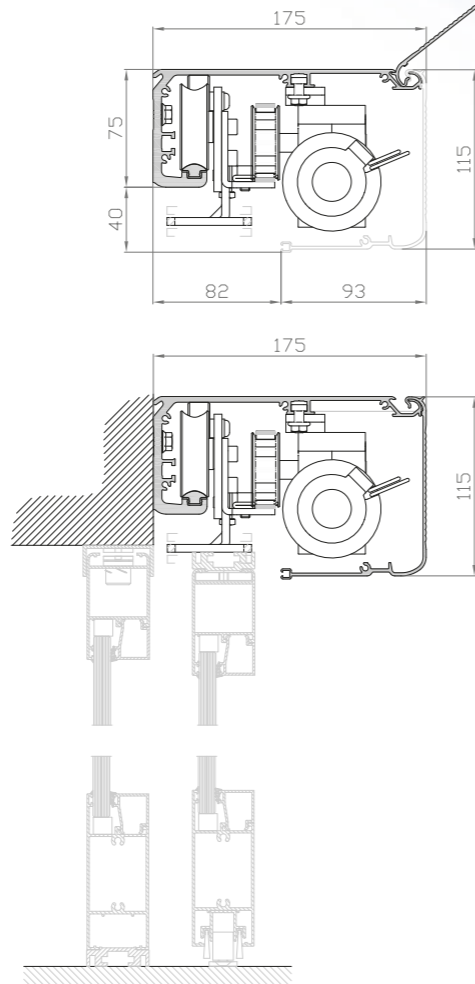
DUALCORE
ΜΗΧΑΝΙΣΜΟΣ
ΓΙΑ ΣΥΡΟΜΕΝΕΣ ΘΥΡΕΣ



Ο **DUALCORE**, είναι ο νέος μηχανισμός για συρόμενες θύρες **SESAMO** που ταιριάζει σε κάθε τύπο εγκατάστασης, ακόμη και στους βαρύτερους. Ο μηχανισμός αυτός ξεχωρίζει για την αρθρωτή του σχεδίαση καθώς και τα μηχανικά αλλά και ηλεκτρονικά συστήματα που φέρει τα οποία τον καθιστούν έναν ευέλικτο, συμπαγή αυτοματισμό, εύκολο στη τοποθέτησή του ενώ την ίδια στιγμή παρέχει τις πιο προηγμένες τεχνολογικές λύσεις της αγοράς. Είναι διαθέσιμο στα μοντέλα LH100 με αντοχή φορτίου 100+100 Kg, LH140 με αντοχή φορτίου 140+140 Kg και RD100, που φέρει τεχνολογίες που το καθιστούν κατάλληλο για οδούς διαφυγής σε περιπτώσεις έκτακτης ανάγκης.

- Η βασική δομή του είναι αλουμινένια, φέρει αφαιρούμενο κάλυμμα, ενώ διαθέτει ειδικό σύστημα που το κρατά ανοιχτό κατά τη διάρκεια των εργασιών συντήρησης και καθαρισμού.
- Νέο ράουλο με δύο τροχούς αυξημένης διαμέτρου, προσαρμοσίμα.
- Τελευταίας γενιάς πίνακας ελέγχου με ενσωματωμένο διακόπτη που εξασφαλίζει εξοικονόμηση ενέργειας, χαμηλότερο βάρος και μέγεθος ενώ ταυτόχρονα επιφέρει βελτίωση στην επιτάχυνση σε σχέση με τους κλασικούς παραδοσιακούς μετασχηματιστές. Η τεχνολογία **DUALCORE** προσφέρει διπλό επεξεργαστή. Ο πρώτος επεξεργαστής διαχειρίζεται τις εντολές ανοίγματος-κλεισίματος και είναι αναβαθμίσιμος και παραμετροποιήσιμος. Ο δεύτερος επεξεργαστής είναι ανενεργός μέχρι τη στιγμή που θα υπάρξει προειδοποίηση ασφαλείας, ενώ παραμένει εντελώς προστατευμένος από ένα διπλό πλαστικό κάλυμμα.
- Η ρύθμιση των παραμέτρων της λειτουργίας γίνεται απευθείας στον πίνακα μέσω των αντίστοιχων κουμπιών. Οι λειτουργίες των κουμπιών μπορούν να προσαρμοστούν και βάση των αναγκών του πελάτη ή να φέρουν τη λειτουργία της αναβάθμισης του συστήματος.
- Το νέο σύστημα φέρει πίνακα που επεκτείνεται με χαρακτηριστικά όπως σύνδεση δικτύου, ή σύνδεση με smartphone και tablet μέσω Bluetooth.
- Διατίθεται η επιλογή σύνδεσης ασύρματων επιλογών λειτουργίας.
- Απασφαλίζει εύκολα για χειροκίνητο ξεκλειδωμά.

ΔΙΑΣΤΑΣΕΙΣ



Η σχεδίαση, ο έλεγχος και η παραγωγή όλων των προϊόντων **SESAMO**, είναι σύμφωνη με τους διεθνείς κανόνες που απαιτούνται μέσω του ISO 9001.

ΤΕΧΝΙΚΑ ΧΑΡΑΚΤΗΡΙΣΤΙΚΑ

► **ΣΥΧΝΟΤΗΤΑ ΡΕΥΜΑΤΟΣ** 230V ac 50/60 Hz ► **ΜΕΓΙΣΤΗ ΤΑΧΥΤΗΤΑ ΑΝΟΙΓΜΑΤΟΣ** 1 φύλλο: 70cm/s, 2 φύλλα 140cm/s ► **ΜΕΓΙΣΤΗ ΤΑΧΥΤΗΤΑ ΚΛΕΙΣΙΜΑΤΟΣ** 70% της ταχύτητας ανοίγματος ► **ΜΟΝΑΔΑ ΤΡΟΦΟΔΟΣΙΑΣ** Μηχανισμός 24Vdc με ενσωματωμένο κωδικοποιητή ► **ΠΙΣΤΟΠΟΙΗΣΗ ΠΡΟΣΤΑΣΙΑΣ** IP20 ► **ΘΕΡΜΟΚΡΑΣΙΑ ΛΕΙΤΟΥΡΓΙΑΣ** -10 έως +55 C° ► **ΝΟΡΜΕΣ** EN16005, EN60335-2-103, EN13849-1, EN61000-6-2, EN61000-6-3 ► **ΕΠΙΛΟΓΕΣ** 6 επιλογές λειτουργίες, ηλεκτρομηχανική κλειδαριά, σύμπλεξη, άνοιγμα και κλείσιμο έκτακτης ανάγκης, απομακρυσμένος έλεγχος λειτουργίας και διασύνδεση με BMS (απαιτεί επιπλέον λογισμικό και επιπλέον μπαταρία) ► **ΑΣΦΑΛΕΙΑ** Μπορούν να συνδεθούν πολλά μοντέλα αισθητήρων ή σύστημα παρακολούθησης μέσα στα πλαίσια της οδηγίας EN16005 ► **ΣΥΜΒΑΤΟΤΗΤΑ** CE

ΜΟΝΤΕΛΟ	ΦΥΛΛΑ	ΦΟΡΤΙΟ	ΑΝΟΙΓΜΑ	ΙΣΧΥΣ	ΛΕΙΤΟΥΡΓΙΑ
LH100 DUALCORE	1	140 Kg*	700÷3000 mm	150 W	Συνεχης λειτουργια
LH100 DUALCORE	2	100 + 100 Kg	800÷3000 mm	150 W	Συνεχης λειτουργια
LH140 DUALCORE	1	160 Kg	700÷3000 mm	180 W	Συνεχης λειτουργια
LH140 DUALCORE	2	140 + 140 Kg	800÷3000 mm	180 W	Συνεχης λειτουργια
RD100 DUALCORE	1	150 Kg	800÷3000 mm	180 W	Συνεχης λειτουργια
RD100 DUALCORE	2	130 + 130 Kg	900÷3000 mm	180 W	Συνεχης λειτουργια

