

ACCESSORI PER PORTE AUTOMATICHE
ACCESSORIES FOR AUTOMATIC DOORS OPERATORS

ARIETE SISTEMA ANTIPANICO A SFONDAMENTO
ANTIPANIC BREAKOUT SYSTEM

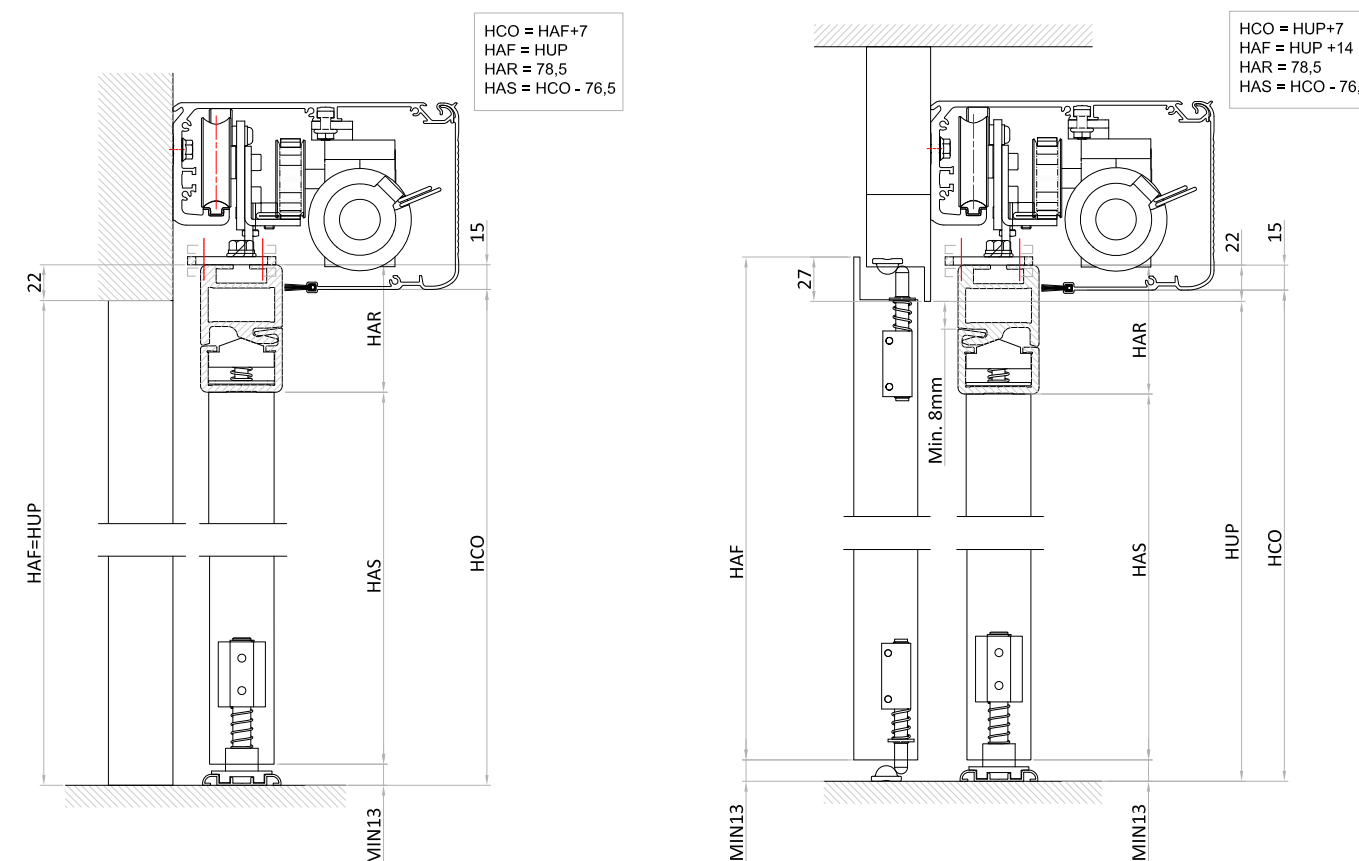
Il sistema Antipanico ARIETE, progettato e realizzato da SESAMO, consente l'apertura a sfondamento delle ante di un ingresso automatico a scorrimento. È possibile scegliere fra sistema a sfondamento parziale e sistema a sfondamento totale. Il primo è studiato per consentire in caso di necessità lo sfondamento della sola parte mobile (anta/e scorrevole/i) dell'ingresso automatico; il secondo è realizzato per garantire, in caso di sfondamento delle ante scorrevoli, anche lo sgancio delle ante "semifisse" contribuendo ad aumentare l'ampiezza del vano destinato alla fuga, facilitando la fase di sgombero del locale in caso di emergenza. L'antipanico a sfondamento ARIETE è realizzato per rispondere ai requisiti di sicurezza necessari ogniqualevolta l'ingresso sia utilizzato come via di fuga in caso di incendio o di altre calamità che possono colpire l'edificio.

Il sistema si compone essenzialmente di due profilati in lega d'alluminio ad alta resistenza che sostengono l'anta scorrevole e di particolari che applicati nel serramento consentono all'anta, mediante l'applicazione di una forza idonea, di sganciarsi dal profilato superiore e di ruotare nel verso di apertura in modo da liberare completamente la via di fuga. Le guide di scorrimento sono alloggiare sotto le ante scorrevoli, lungo la loro corsa e sono realizzate in modo da minimizzare l'ingombro verticale limitando al massimo il pericolo d'inciampo durante la fase di sgombero d'emergenza del locale. Se durante il funzionamento dell'impianto viene azionato il sistema a sfondamento, automaticamente la centrale di controllo dell'automatismo registra l'evento e porta le ante in posizione di completa apertura in modo da agevolare al massimo l'apertura della via di fuga. Il sistema a sfondamento ARIETE è stato testato e dotato del relativo certificato di prova rilasciato dal Ministero dell'Interno. ARIETE è studiato per adattarsi a tutti i profili commerciali più diffusi: sono richiesti una camera interna al montante di almeno 29x29 mm e la possibilità di ottenere una distanza fra il centro dell'albero di rotazione e la coda del montante di 23,5 mm.

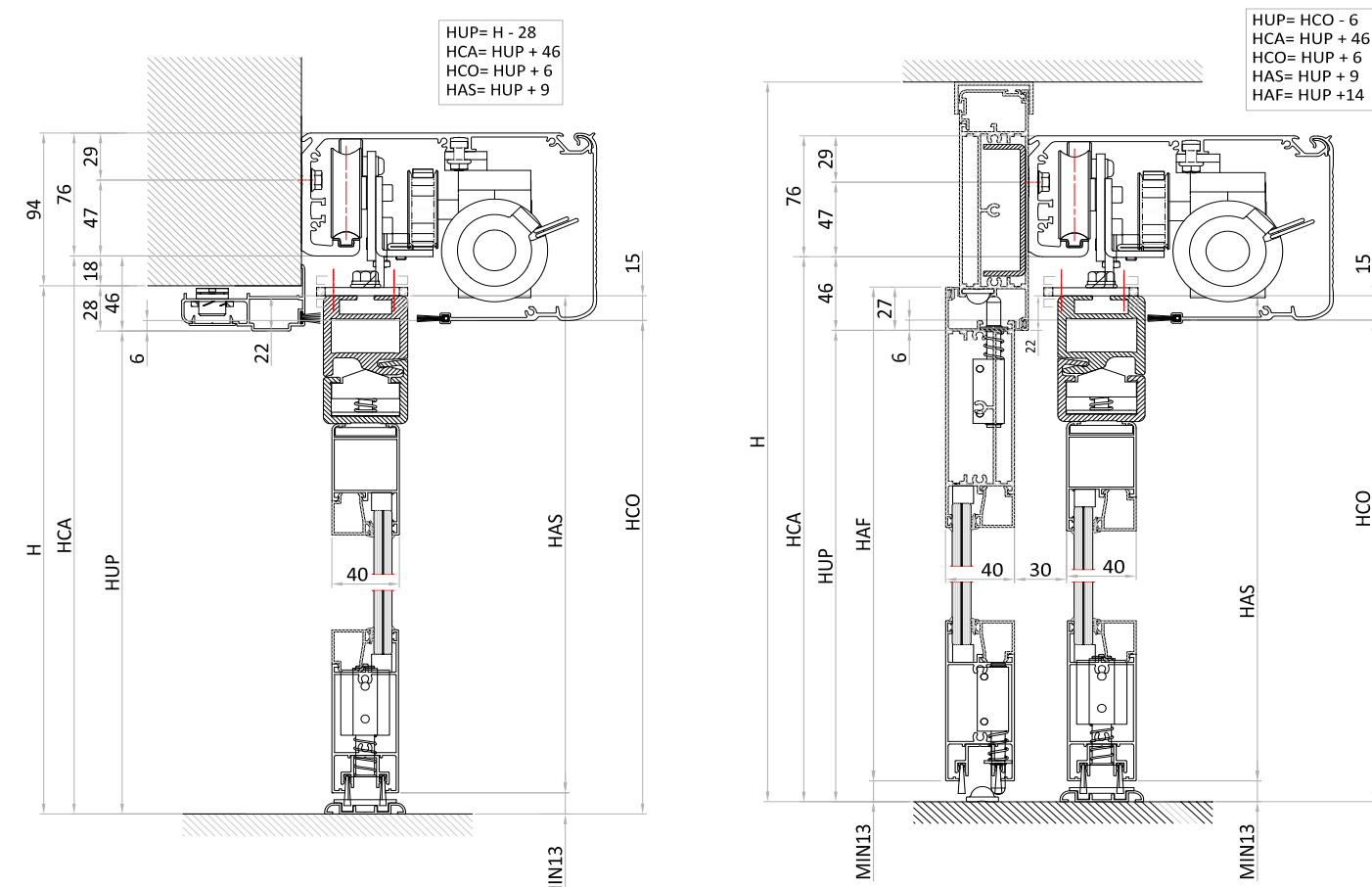
ARIETE, antipanic breakout system, designed and produced by SESAMO, allows the emergency opening of the wings of an automatic sliding door entrance. It is possible to choose between the partial breakout system and the total breakout system. The first has been studied to allow, if necessary, the breakout of only the moving parts (the sliding wing/wings) of the automatic entrance; the second has been realized in order to guarantee, in case of the breakout of the sliding wings, the release of the "semi-fixed" wings as well, thereby increasing the width of the escape passageway and facilitating the evacuation of the premises in case of emergency. The ARIETE antipanic breakout system has been realized in order to satisfy the necessary safety requirements whenever the entrance is used as an escape route in case of fire or other calamities that may strike the building. The system is essentially composed of two profiles in high-strength aluminium alloy that support the sliding wing and particulars that when applied in the door allow the wing, through the application of a suitable force, to breakout from the upper section and rotate in the opening direction so as to completely clear the escape route. The runners are lodged under the sliding wings, along their run, and are realized so as to minimize the vertical obstruction, limiting as much as possible the danger of stumbling during the emergency evacuation of the premises. If during the operation of the equipment the breakout system is activated, the control unit of the operator automatically records the event and moves the wings into the completely open position so as to facilitate as much as possible the opening of the escape route. The ARIETE breakout system has been tested and is supplied with the relative test certificate issued by the Home Secretary. ARIETE has been designed to fit all the most popular commercial profiles: it requires a chamber of at least 29x29mm inside the upright and the possibility to obtain a distance of 23.5mm between the centre of the rotation axis and the end of the upright.



INGRESSO CON PROFILI COMMERCIALI | ENTRANCE WITH COMMERCIAL PROFILES

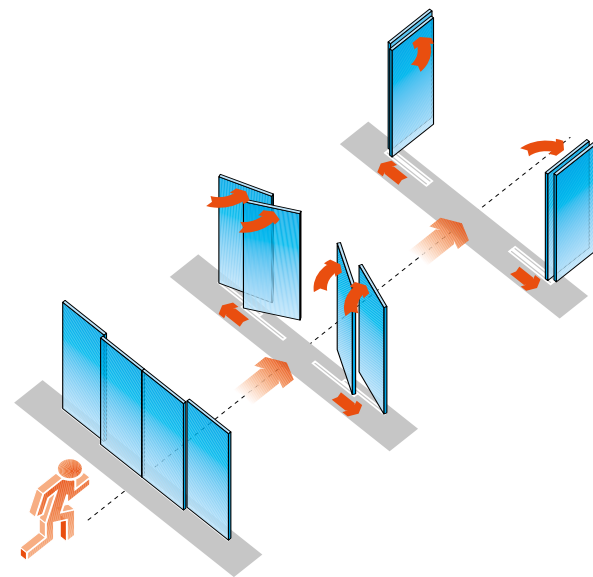


INGRESSO CON PROFILI SESAMO MAGNUM | ENTRANCE WITH SESAMO MAGNUM PROFILES



Le quote si intendono in mm | Dimensions are in mm

ARIETE SISTEMA ANTIPANICO A SFONDAMENTO | ARIETE. ANTIPANIC BREAKOUT SYSTEM



	CODICE CODE	DESCRIZIONE DESCRIPTION
	PF04.01	Kit Ariete anodizzato argento 1anta. Kit Ariete Silver anodised 1 wing.
	PF04.02	Kit Ariete grezzo 1anta. Kit Ariete raw 1 wing.
	PF04.08	Kit Ariete PLUS anodizzato argento 1anta. Kit Ariete PLUS Silver anodised 1 wing.
	PF04.09	Kit Ariete PLUS grezzo 1anta. Kit Ariete PLUS raw 1 wing.
	PF04.03	Kit accessori Ariete totale 1anta. Accessories Kit total Ariete 1 wing.
	PF04.04	Profilo tenuta anodizzato argento per Ariete totale (Barra 2,5m). Sealing profile Silver anodized for total Ariete (L = 2,5 mt).
	PF04.05	Profilo tenuta anodizzato argento per Ariete totale (Barra 5,1m). Sealing profile Silver anodized for total Ariete (L = 5,1 mt).
	PF04.06	Profilo tenuta grezzo per Ariete totale (Barra 5,1m). Sealing profile raw for total Ariete (L = 5,1 mt).
	PF04.07	Kit Montaggio Fotocellula per ARIETE parziale. Raggi ed amplificatore non inclusi. Ariete photocell assembly Kit (Beams and amplifier not included).

GUIDA AL PREZZO | PRICE GUIDE
ARIETE | ARIETE

PER DETERMINARE IL PREZZO FINALE SOMMARE I PREZZI DEI CODICI SCELTI MOLTIPLICATI PER LE QUANTITÀ INDICATE.
TO DETERMINE THE FINAL PRICE ADD UP THE PRICE OF THE SELECTED CODES MULTIPLIED BY THE INDICATED QUANTITIES.

		KIT ACCESSORI KIT ACCESSORIES			OPTIONAL		
		KIT ARIETE*	PF04.01	PF04.02	PROFILO DI TENUTA SEALING PROFILE (OPTIONAL)**	KIT FOTOCELLULA KIT PHOTOCELL (OPTIONAL)	
			PF04.08	PF04.09	PF04.04 PF04.05 PF04.06	PF04.07	
Sfondamento parziale Partial break away	1 anta 1 wing	grezzo/raw		1	-	1	
		anodizzato argento silver anodized	1		-	1	
	2 ante 2 wings	grezzo/raw		2	-	1	
		anodizzato argento silver anodized	2		-	1	
Sfondamento Totale Total break away	1 anta 1 wing	grezzo/raw		1	1	2 x H ante / wings	1
		anodizzato argento silver anodized	1		1	2 x H ante / wings	1
	2 ante 2 wings	grezzo/raw		2	2	4 x H ante / wings	1
		anodizzato argento silver anodized	2		2	4 x H ante / wings	1

* Effettuare la scelta tra ARIETE e ARIETE PLUS come sotto riportato.
Choose between ARIETE and ARIETE PLUS as shown below.

** Qualora non si volesse utilizzare il profilo di tenuta, provvedere a proteggere le superfici delle ante che vengono a contatto durante lo sfondamento.
In absence of profile, the doorwing surfaces which touch each other during the breakout phase must be protected.

GUIDA ALLA SCELTA | SELECTION GUIDE
ARIETE - ARIETE PLUS | ARIETE - ARIETE PLUS

Effettuare la scelta tra ARIETE e ARIETE PLUS in funzione del peso e larghezza dell'anta come riportato nella tabella seguente:
Choose between ARIETE and ARIETE PLUS depending on the wing width and weight as indicated in the following table chart:

Larghezza anta [mm] min.=570 Wing width [mm] min.=570	ARIETE PF04.01 PF04.02	ARIETE PLUS PF04.08 PF04.09
	il peso dell'anta comprende anche il dispositivo Ariete (12Kg) wing weight with Ariete (12 Kg) included	
600	da 0 a 135 Kg from 0 to 135 Kg	-
700	da 0 a 115 Kg from 0 to 115 Kg	-
800	da 0 a 115 Kg from 0 to 115 Kg	-
900	da 0 a 90 Kg from 0 to 90 Kg	da 50 a 125 Kg from 50 to 125 Kg
1000	da 0 a 80 Kg from 0 to 80 Kg	da 50 a 115 Kg from 50 to 115 Kg
1100	da 0 a 70 Kg from 0 to 70 Kg	da 50 a 110 Kg from 50 to 110 Kg
1200	-	da 50 a 100 Kg from 50 to 100 Kg
1300	-	da 50 a 90 Kg from 50 to 90 Kg
1400	-	da 50 a 80 Kg from 50 to 80 Kg

Per ante di larghezza superiore a 1200 mm è necessario installare un carrello supplementare.
If the width of the wing is greater than 1200 mm, it is necessary to install a supplementary carriage to the wing.